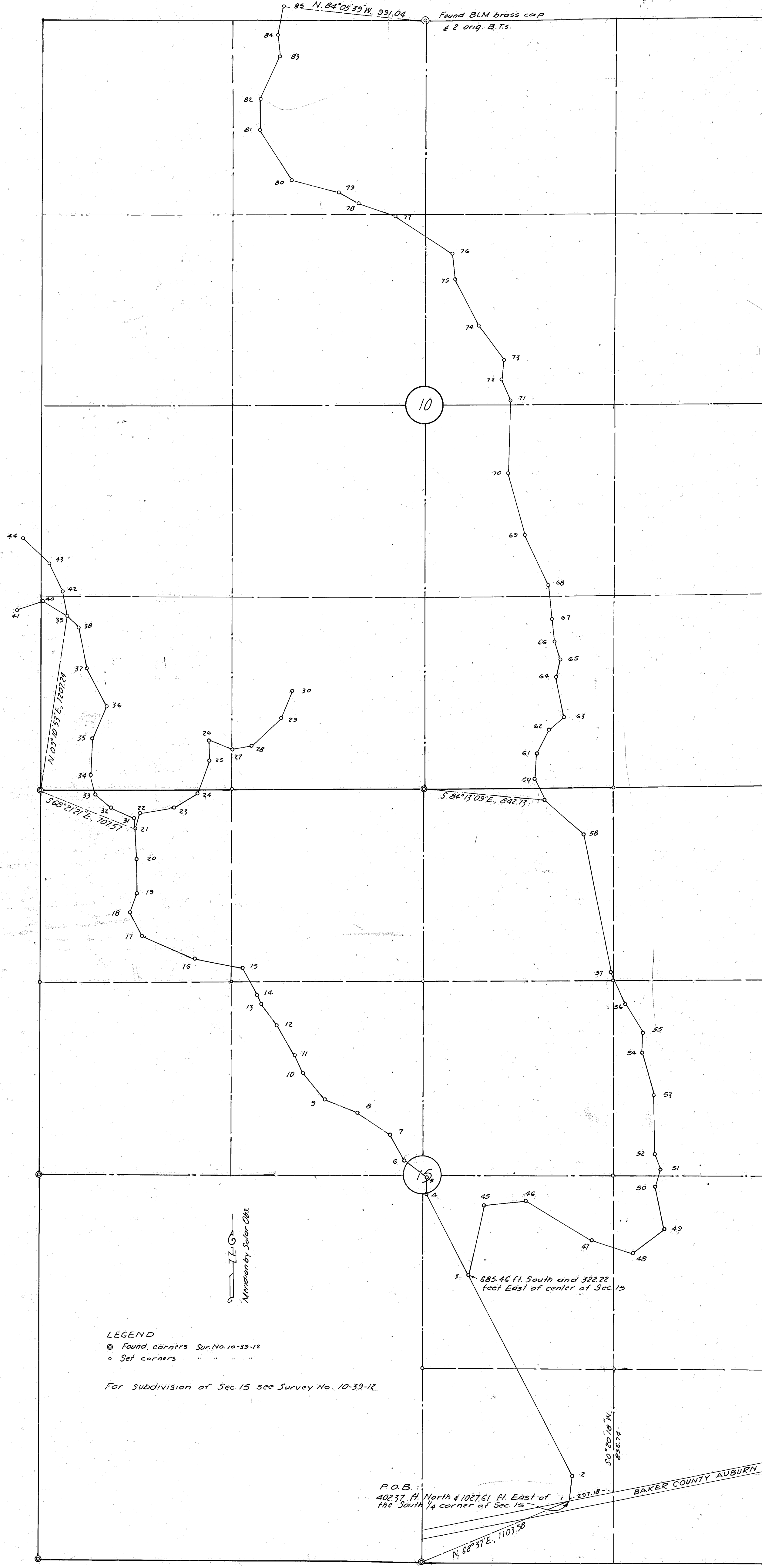


ACCESS ROAD

1	N. 05° 48' 55" E.,	169.25
2	N. 26° 58' 10" W.,	1557.9
3	N. 27° 12' 40" W.,	618.02
4	N. 02° 13' 15" W.,	121.96
5	N. 53° 22' W.,	181.45
6	N. 29° 16' 18" W.,	211.38
7	N. 57° 04' 33" W.,	272.77
8	N. 68° 16' 38" W.,	238.37
9	N. 39° 34' 17" W.,	234.17
10	N. 23° 03' 10" W.,	146.65
11	N. 29° 51' 35" W.,	233.63
12	N. 40° 29' 48" W.,	179.77
13	N. 17° 40' 45" W.,	70.09
14	N. 28° 49' 25" W.,	213.39
15	N. 79° 38' 39" W.,	333.32
16	N. 66° 44' 34" W.,	398.35
17	N. 26° 57' 35" W.,	177.56
18	N. 20° 40' 40" E.,	143.81
19	N. 0° 06' 35" E.,	230.80
20	N. 03° 00' 50" W.,	224.32
21	N. 20° 10' 29" E.,	98.26
22	N. 80° 28' 20" E.,	237.84
23	N. 57° 59' 35" E.,	189.50
24	N. 20° 44' 35" E.,	236.03
25	N. 0° 16' 05" E.,	148.11
26	S. 66° 41' 05" E.,	164.38
27	N. 79° 52' 30" E.,	135.82
28	N. 47° 41' 10" E.,	280.62
29	N. 22° 00' 02" E.,	201.93
30		
31	N. 02° 59' 05" W.,	69.72
32	N. 69° 35' 27" W.,	174.38
33	N. 48° 08' W.,	146.87
34	N. 12° 23' 08" W.,	138.73
35	N. 03° 40' E.,	244.27
36	N. 20° 58' 32" E.,	252.72
37	N. 26° 55' 17" W.,	285.03
38	N. 11° 50' W.,	284.37
39	N. 45° 21' 57" W.,	109.02
40	N. 57° 05' W.,	194.18
41	S. 71° 04' 54" W.,	190.04
42		
43	N. 10° 36' 10" W.,	181.20
44	N. 26° 05' 24" W.,	209.23
45	N. 44° 40' 46" W.,	249.17
46		
47	N. 12° 24' 50" E.,	487.80
48	N. 83° 58' 20" E.,	283.83
49	S. 58° 54' 30" E.,	533.08
50	S. 71° 36' 21" E.,	295.18
51	N. 48° 57' 46" E.,	251.51
52	N. 06° 03' 16" W.,	298.39
53	N. 13° 29' 20" E.,	124.36
54	N. 22° 55' 37" W.,	102.33
55	N. 0° 04' 22" E.,	413.18
56	N. 15° 12' W.,	301.13
57	N. 03° 47' 09" E.,	130.43
58	N. 33° 20' 52" W.,	233.08
59	N. 24° 77' 11" W.,	245.54
60	N. 10° 57' 56" W.,	966.08
61	N. 48° 52' 19" W.,	347.27
62	N. 22° 38' 56" W.,	168.42
63	N. 02° 58' 16" E.,	179.19
64	N. 31° 08' 13" E.,	179.38
65	N. 44° 57' 38" E.,	132.02
66	N. 10° 14' 52" W.,	282.83
67	N. 11° 58' 54" E.,	120.30
68	N. 19° 11' 45" W.,	133.50
69	N. 06° 49' 25" W.,	152.27
70	N. 04° 39' 39" W.,	244.93
71	N. 26° 19' 18" W.,	370.27
72	N. 14° 32' 02" W.,	438.17
73	N. 01° 32' 28" E.,	502.24
74	N. 18° 42' 28" W.,	150.40
75	N. 02° 40' 15" E.,	137.06
76	N. 35° 54' W.,	290.60
77	N. 26° 45' 27" W.,	358.31
78	N. 06° 25' 46" W.,	166.27
79	N. 56° 03' W.,	463.13
80	N. 70° 41' 03" W.,	274.99
81	N. 60° 32' 27" W.,	152.32
82	N. 75° 16' 21" W.,	349.82
83	N. 31° 35' 50" W.,	394.64
84	N. 01° 21' 37" E.,	216.99
85	N. 24° 28' 41" E.,	318.88
	N. 02° 25' 15" W.,	150.34
	N. 10° 33' 12" E.,	194.87



LEGEND
 ● Found, corners Sur. No. 10-39-12
 ○ Set corners " " " " " "
 For subdivision of Sec. 15 see Survey No. 10-39-12

FILED Jan. 26, 1979
 BAKER COUNTY SURVEYOR
 SURVEY NO. 10-39-14

MAP OF SURVEY
 ACCESS ROADS IN SECS. 10 & 15
 T. 10 S., R. 39 E., W. M., BAKER CO., ORE.
 For Lloyd Dinger
 March - November, 1978 Scale 1" = 400'

REGIS-
 PROFES-
 LAND S-
 James W.
 OR
 SEPTEN-
 JAMES